

子育て支援総合センターでは・・・

利用者支援事業 を行っています。

子育てについて気になることや聞いてみたいことをサロンや電話で相談ができます。職員は全員保育士です。気軽に声をかけてください。子育てに関する各種制度やサービスについて情報を提供しています。栄養相談や歯科相談も行っています。詳細については職員にお尋ねください。



子育て情報

を提供しています。子育てサロン情報やおもちゃのレシピなど、子育てに役立つ情報を提供しています。



講座を開催 しています。

「あそびのぽけっと」(親子あそびの紹介)「食育講座」「健康講座」など、各種講座を開催しています。開催日程や内容・申し込みについてはセンター内の掲示板やホームページなどでお知らせしています。



札幌市子育て支援総合センター

子育てボランティア が活動しています。

サロンで一緒に遊んだり、手作りおもちゃの制作、読み聞かせ、講座の託児などの活動をしています。



☀️ 子育て支援総合センターでは、札幌市全体の子育て支援に向けた取組を総合的に調整・発信しています。



さっぽろ市
02-G02-18-238
30-2-190

札幌市

子育て支援総合センター

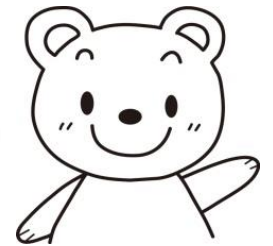


札幌市子育て支援総合センターは、0才から就学前のお子さんと保護者の方、これから親になる方などが集い、自由に交流できる場です。



開館時間 9:00~17:00
(12月29日~1月3日のみ休館)

土・日・祝日も
遊ぶことができます！
いつでも気軽に遊びに
きてください！



子育て支援総合センター マスコット
「くーちゃん」



☀️ おじいちゃん・おばあちゃん、これから親になる方や子育てに関心のある方もどうぞ！

☀️ 月の予定などは、子育てアプリをご活用ください。




SAPPORO



子ども関連複合施設

子育て支援総合センター・資生館小学校・ミニ児童会館・しせいかん保育園が“ひとつ屋根の下”にあり、複合施設ならではの交流を行っています。

子育て支援総合センター 紹介

お気づきの点や質問などは職員に気軽に声をかけてください。


♥ ご協力ください ♥

- ・物品販売等の営業活動や、特定の政党・候補者への支持を呼びかける等の政治的活動、宗教的活動、宗教の布教活動等をご遠慮ください。
- ・写真撮影は個人情報保護のため、他のご家族が写らないようご配慮ください。
- ・緊急時以外の携帯電話・スマートフォンのご使用はお控えください。
- ・家庭からおもちゃやマンガ、ゲーム機やパソコンなどを持参し、使用することはご遠慮ください。

♥ みんなで楽しく過ごすために ♥

- ・子ども同士ぶつかったり、転んだりなど、ケガにつながる場合があります。お子さんの様子を見守りながらお過ごし下さい。
- ・遊び終わったおもちゃは、もとの場所に戻してください。

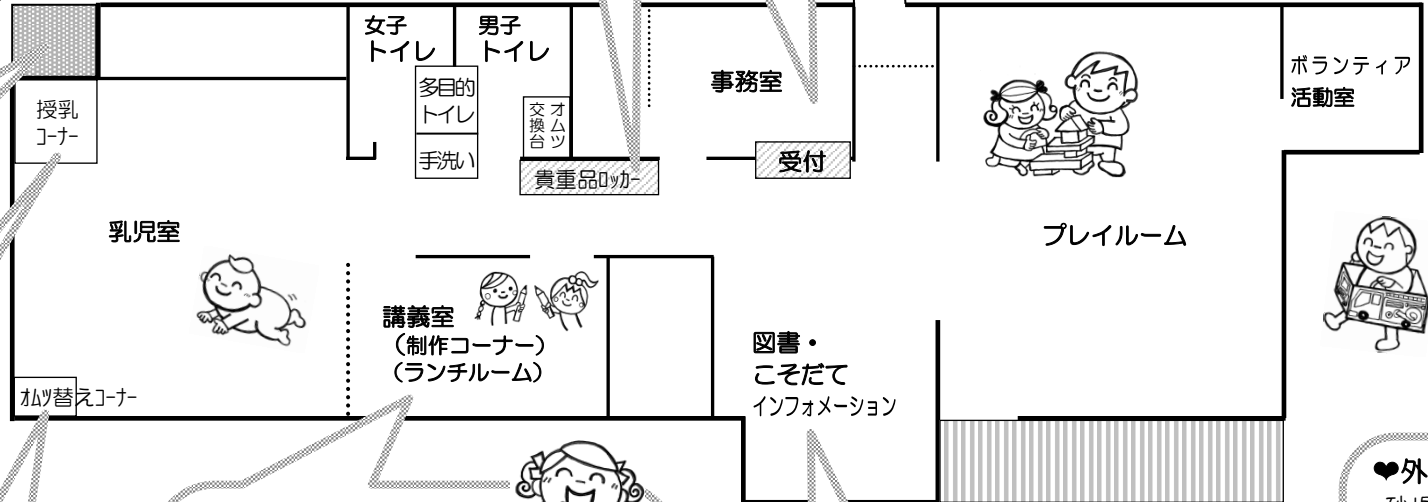
♥ 持ち物・貴重品 ♥

- ・持ち物は、各自で管理をお願いします。
- ・貴重品は、貴重品ロッカー（鍵つき）をご利用ください。

♥ 共用玄関 ♥

- ・施設の安全管理のため、登録カードの提示をお願いします。
- ・登録カードを忘れた方は、「入館者名簿」に必要事項を記入の上、入館してください。

南3条
交番



♥ ベビーカー置き場 ♥

- ・ベビーカーはたたんで置いてください。
- ・荷物は置かないようにお願いします。

♥ 授乳 ♥

- ・カーテンを閉めてご利用ください。
- ・ミルク、離乳食のお湯は受付カウンターにあります。

♥ オムツ交換 ♥

こちらのコーナーまたは男子トイレ前のオムツ交換台をご利用ください。

♥ 食べ物 (昼食等) ♥

- ・昼食時間は12:00 ~ 13:30です。
- ・こちらの場所で食べることができます。(昼食はご持参ください。)
- ・昼食時間以外での食事、おやつはご遠慮ください。
- ・時間外の離乳食は、食べる場所を用意しますので、職員に声をかけてください。

♥ 飲み物 ♥

水分補給はこちらのスペースをご利用ください。

♥ 外遊び ♥

- ・砂場や芝生のグラウンドで遊ぶことができます(芝生管理などのため、使用できないこともあります)。
- ・冬は、雪遊びができます。

