

札幌市保育所等における

「食物アレルギー等実態調査」の結果報告書

(ホームページ掲載用資料)

- ・ 調査年月日 令和5年7月1日
- ・ 調査対象 558施設
〔 保育所 202施設
認定こども園 211施設
地域型保育事業所 145施設 〕
- ・ 回答施設数 558施設
- ・ 回答率 100%

1 令和5年7月1日現在入所児童総数

		施設数	0歳	1歳	2歳	3歳	4歳	5歳	計
保育所		202 施設	1,002 人	2,377 人	2,562 人	2,663 人	2,565 人	2,654 人	13,823 人
認定 こども園	2・3号	211 施設	1,372 人	2,984 人	3,061 人	3,401 人	3,425 人	3,501 人	17,744 人
	1号				452 人	2,773 人	2,901 人	3,133 人	9,259 人
地域型保育事業所 (うち給食提供あり)		145 施設 (144 施設)	225 人 (224 人)	869 人 (869 人)	801 人 (798 人)				1,895 人 (1,891 人)
計 (うち給食提供あり)		558 施設 (557 施設)	2,599 人 (2,598 人)	6,230 人 (6,230 人)	6,876 人 (6,873 人)	8,837 人 (8,837 人)	8,891 人 (8,891 人)	9,288 人 (9,288 人)	42,721 人 (42,717 人)

2 施設における対応の状況について

(1) 食物アレルギー、宗教等の食事対応の対象となる児童はいますか。

N=558 施設 (全施設)

	N	①いる		②いない	
保育所	202 施設	185 施設	91.6 %	17 施設	8.4 %
認定こども園	211 施設	206 施設	97.6 %	5 施設	2.4 %
地域型保育事業所	145 施設	84 施設	57.9 %	61 施設	42.1 %
計	558 施設	475 施設	85.1 %	83 施設	14.9 %

— 以下、上記の質問で食事対応となる児童がいる保育所(475施設)の回答結果 —

(2) 宗教上を要因とする個別の食事対応をしている児童はいますか。

N=475 施設 (食事対応対象児童を有する施設)

	N	①いる		②いない	
保育所	185 施設	11 施設	5.9 %	174 施設	94.1 %
認定こども園	206 施設	11 施設	5.3 %	195 施設	94.7 %
地域型保育事業所	84 施設	2 施設	2.4 %	82 施設	97.6 %
計	475 施設	24 施設	5.1 %	451 施設	94.9 %

(3) 食物アレルギー以外(乳糖不耐症等)で牛乳の飲用を中止している児童はいますか。

N=475 施設 (食事対応対象児童を有する施設)

	N	①いる		②いない	
保育所	185 施設	21 施設	11.4 %	164 施設	88.6 %
認定こども園	206 施設	38 施設	18.4 %	168 施設	81.6 %
地域型保育事業所	84 施設	6 施設	7.1 %	78 施設	92.9 %
計	475 施設	65 施設	13.7 %	410 施設	86.3 %

(4) 食物アレルギーの児童がいますか。

N=475 施設（食事対応対象児童を有する施設）

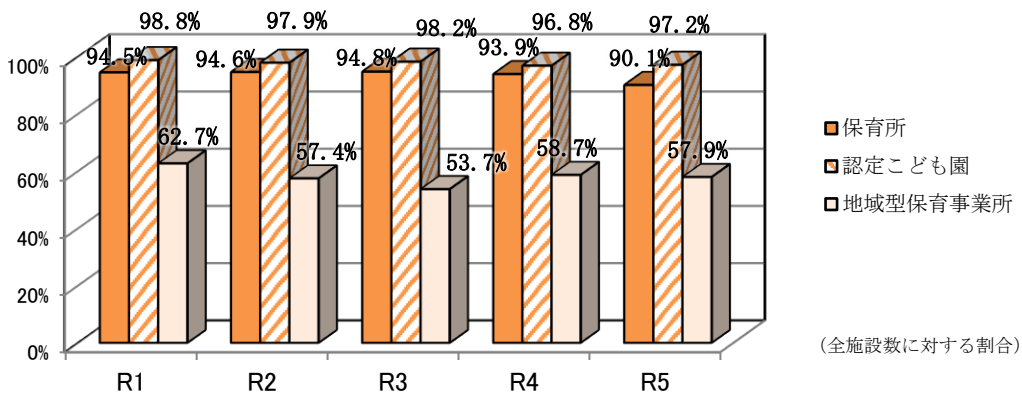
	N	①いる		②いない	
保育所	185 施設	182 施設	98.4 %	3 施設	1.6 %
認定こども園	206 施設	205 施設	99.5 %	1 施設	0.5 %
地域型保育事業所	84 施設	84 施設	100.0 %	0 施設	0.0 %
計	475 施設	471 施設	99.2 %	4 施設	0.8 %

【全施設数、全入所児童数に対する割合】

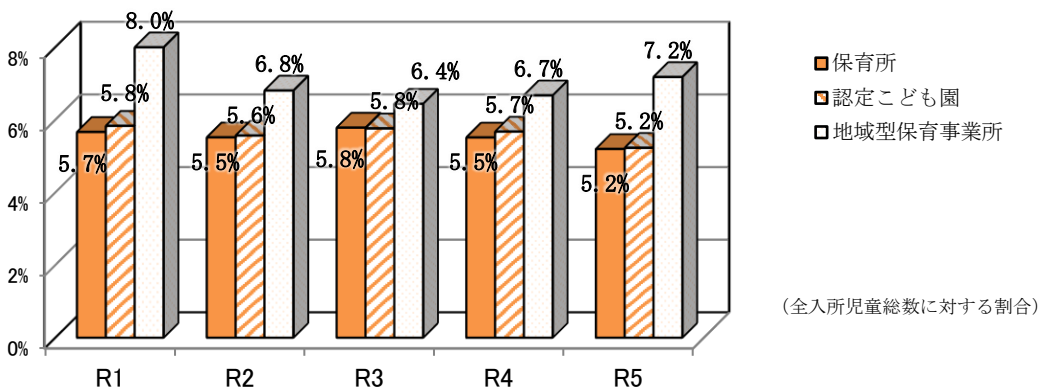
N=558 施設、42,721 人（全施設、全入所児童数）

	N	①いる		②いない	
保育所	202 施設 (13,823 人)	182 施設 (718 人)	90.1 % (5.2 %)	3 施設	1.5 %
認定こども園	211 施設 (27,003 人)	205 施設 (1,411 人)	97.2 % (5.2 %)	1 施設	0.5 %
地域型保育事業所	145 施設 (1,895 人)	84 施設 (136 人)	57.9 % (7.2 %)	0 施設	0.0 %
計	558 施設 (42,721 人)	471 施設 (2,265 人)	84.4 % (5.3 %)	4 施設	0.7 %

食物アレルギーを有する児童がいる施設数の年次推移(施設別)



食物アレルギーを有する児童数(割合)の年次推移(施設別)



(5) (4)で「いる」と答えた場合は、食事対応をしていますか。(複数回答あり)

N=471 施設、2,265 人(食物アレルギーを有する児童がいる施設、児童数)

	N	①対応あり	②薬服用により対応なし	③弁当持参により対応なし	④給食で使用しない食材のため対応なし	⑤医師から除去の指示なしのため対応なし
保育所	182 施設 (718 人)	180 施設 98.9 % (611 人) 85.1 %	0 施設 0.0 % (0 人) 0.0 %	1 施設 0.5 % (2 人) 0.3 %	41 施設 22.5 % (98 人) 13.6 %	7 施設 3.8 % (7 人) 1.0 %
認定こども園	205 施設 (1,411 人)	203 施設 99.0 % (1,157 人) 82.0 %	1 施設 0.5 % (1 人) 0.1 %	7 施設 3.4 % (9 人) 0.6 %	59 施設 28.8 % (204 人) 14.5 %	17 施設 8.3 % (40 人) 2.8 %
地域型保育事業所	84 施設 (136 人)	78 施設 92.9 % (124 人) 91.2 %	0 施設 0.0 % (0 人) 0.0 %	2 施設 2.4 % (6 人) 4.4 %	4 施設 4.8 % (5 人) 3.7 %	1 施設 1.2 % (1 人) 0.7 %
計	471 施設 (2,265 人)	461 施設 97.9 % (1,892 人) 83.5 %	1 施設 0.2 % (1 人) 0.0 %	10 施設 2.1 % (17 人) 0.8 %	104 施設 22.1 % (307 人) 13.6 %	25 施設 5.3 % (48 人) 2.1 %

*1 食物アレルギーを有する児童が在籍しているが、該当児全員に対して「食事対応をしていない(対応の必要がない)」施設が10施設あった。

食事対応をしていない(対応の必要がない)10施設内訳

弁当持参・・・・・・・・・・3施設

給食で使用しない食材・・・7施設

(6) 食物アレルギーを有する児童で、アナフィラキシーやアナフィラキシーショックなど、生命にかかわるような重篤な状態になり得る児童がいますか。

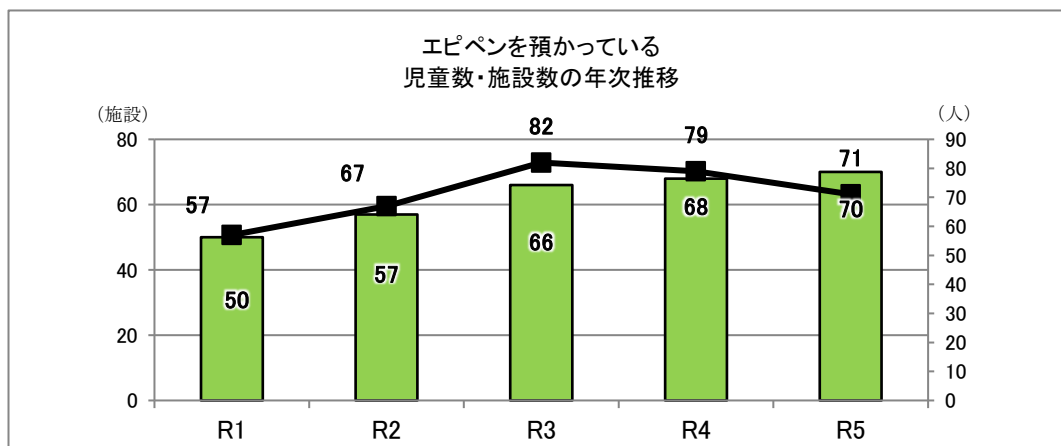
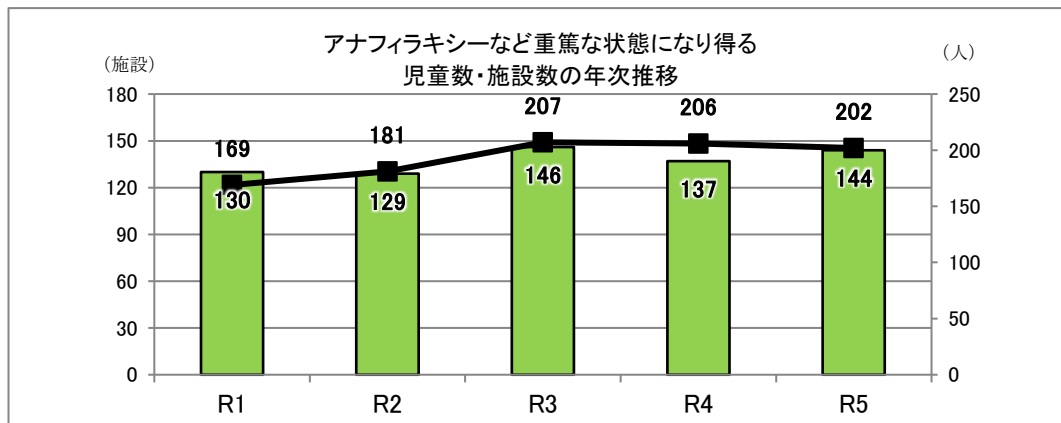
N=471 施設、2,265 人(食物アレルギーを有する児童がいる施設、児童数)

	N	①いる	②いない
保育所	182 施設 (718 人)	52 施設 28.6 % (64 人) (8.9 %)	130 施設 71.4 %
認定こども園	205 施設 (1,411 人)	84 施設 41.0 % (129 人) (9.1 %)	121 施設 59.0 %
地域型保育事業所	84 施設 (136 人)	8 施設 9.5 % (9 人) (6.6 %)	76 施設 90.5 %
計	471 施設 (2,265 人)	144 施設 30.6 % (202 人) (8.9 %)	327 施設 69.4 %

(7) 「エピペン®」を預かっていますか。[食物アレルギーを有する児童が在籍している施設対象]

N=471 施設、2,265 人(食物アレルギーを有する児童がいる施設、児童数)

	N	①いる	②いない
保育所	182 施設 (718 人)	26 施設 14.3 % (27 人) (3.8 %)	156 施設 85.7 %
認定こども園	205 施設 (1,411 人)	43 施設 21.0 % (43 人) (3.0 %)	162 施設 79.0 %
地域型保育事業所	84 施設 (136 人)	1 施設 1.2 % (1 人) (0.7 %)	83 施設 98.8 %
計	471 施設 (2,265 人)	70 施設 14.9 % (71 人) (3.1 %)	401 施設 85.1 %



(8) ア 「エピペン®」の保管場所はどこですか。[「エピペン®」を預かっている施設対象]

N=70 施設（「エピペン®」を預かっている施設）

	N	保育室等	職員室・医務室等	給食室	その他
保育所	26 施設	8 施設	17 施設	0 施設	1 施設
認定こども園	43 施設	12 施設	30 施設	1 施設	0 施設
地域型保育事業所	1 施設	0 施設	1 施設	0 施設	0 施設
計	70 施設	20 施設	48 施設	1 施設	1 施設

※ その他は「玄関カウンター」が1件であった。

イ 「エピペン®」の使用について研修を行っていますか。[「エピペン®」を預かっている施設対象]

N=70 施設（「エピペン®」を預かっている施設）

	N	①行っている		②行っていない	
保育所	26 施設	23 施設	88.5 %	3 施設	11.5 %
認定こども園	43 施設	41 施設	95.3 %	2 施設	4.7 %
地域型保育事業所	1 施設	1 施設	100.0 %	0 施設	0.0 %
計	70 施設	65 施設	92.9 %	5 施設	7.1 %

ウ 実際の緊急対応として、施設内でエピペン®を使用したことがありますか。

[「エピペン®」を預かっている施設対象]

N=70 施設（「エピペン®」を預かっている施設）

	N	①ある		②ない	
保育所	26 施設	1 施設	3.8 %	25 施設	96.2 %
認定こども園	43 施設	3 施設	7.0 %	40 施設	93.0 %
地域型保育事業所	1 施設	0 施設	0.0 %	1 施設	100.0 %
計	70 施設	4 施設	5.7 %	66 施設	94.3 %

3 食物アレルギーの食事対応をしている児童について

(1) 保育所での食事対応は医師の診断によるものですか。

N=1,892 人（食物アレルギーの食事対応をしている児童数）

		0 歳	1 歳	2 歳	3 歳	4 歳	5 歳	計	
診断あり	保育所	76 人	187 人	98 人	77 人	76 人	89 人	603 人	
	認定こども園	2・3 号	103 人	231 人	166 人	137 人	98 人	108 人	843 人
		1 号			6 人	110 人	77 人	84 人	277 人
	地域型保育事業所	15 人	86 人	44 人				145 人	
小計		194 人	504 人	314 人	324 人	251 人	281 人	1,868 人	
診断なし	保育所	0 人	0 人	3 人	0 人	0 人	0 人	3 人	
	認定こども園	2・3 号	2 人	3 人	2 人	2 人	0 人	2 人	11 人
		1 号			0 人	1 人	0 人	2 人	3 人
	地域型保育事業所	0 人	7 人	0 人				7 人	
小計		2 人	10 人	5 人	3 人	0 人	4 人	24 人	
合計		196 人	514 人	319 人	327 人	251 人	285 人	1,892 人	

※ 医師の診断なく食事対応を行っている児童が 1.3%いる。

— 以下、医師の診断がある児童（1,868 人）についての回答 —

(2) 医師による診断の確認方法（複数回答あり）

N=1,868 人（医師の診断ありの児童数）

		N	①生活管理指導表		②意見書		③診断書		④検査データ		⑤口頭の指示	
保育所		603 人	577 人	95.7%	28 人	4.6%	36 人	6.0%	122 人	20.2%	27 人	4.5%
認定こども園	2・3 号	843 人	788 人	93.5%	29 人	3.4%	82 人	9.7%	130 人	15.4%	28 人	3.3%
	1 号	277 人	244 人	88.1%	10 人	3.6%	28 人	10.1%	19 人	6.9%	18 人	6.5%
地域型保育事業所		145 人	135 人	93.1%	9 人	6.2%	22 人	15.2%	39 人	26.9%	18 人	12.4%
計		1,868 人	1,744 人	93.4%	76 人	4.1%	168 人	9.0%	310 人	16.6%	91 人	4.9%

※ 生活管理指導表・意見書・診断書がなく、検査データのみ確認が 12 人(0.6%)、口頭の指示のみが 27 人(1.4%)であった。

(3) 食物除去を指示した診療科は何科ですか。(複数回答あり)

N=1,868人(医師の診断ありの児童数)

		N	①小児科		②皮膚科		③アレルギー科		④その他	
保育所		603人	464人	76.9%	32人	5.3%	135人	22.4%	7人	1.2%
認定こども園	2・3号	843人	660人	78.3%	22人	2.6%	182人	21.6%	8人	0.9%
	1号	277人	239人	86.3%	2人	0.7%	53人	19.1%	7人	2.5%
地域型保育事業所		145人	111人	76.6%	3人	2.1%	43人	29.7%	1人	0.7%
合計		1,868人	1,474人	78.9%	59人	3.2%	413人	22.1%	23人	1.2%

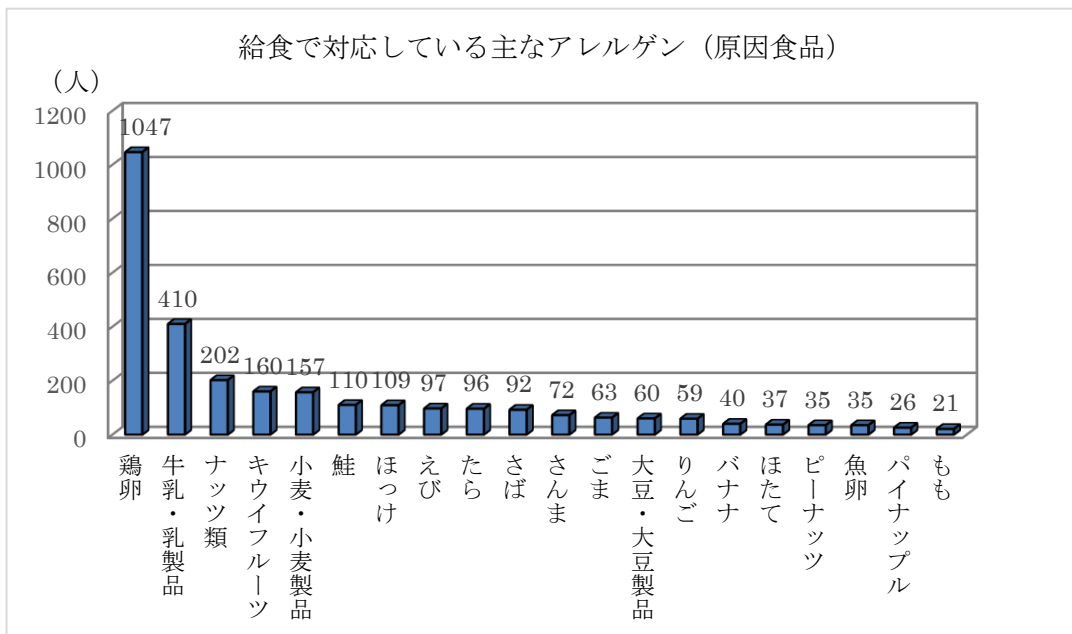
(4) 1年に1回以上医師の診断を受けていますか。

N=1,868人(医師の診断ありの児童数)

		N	①はい		②いいえ	
保育所		603人	596人	98.8%	7人	1.2%
認定こども園	2・3号	843人	834人	98.9%	9人	1.1%
	1号	277人	274人	98.9%	3人	1.1%
地域型保育事業所		145人	143人	98.6%	2人	1.4%
合計		1,868人	1,847人	98.9%	21人	1.1%

(5) 食物アレルギーのアレルゲン(原因食品)として、対応している食品は何ですか。(複数回答あり)

N=1,868人(医師の診断ありの児童数)



4 食物アレルギーに対する施設での対応について

(1) 食物アレルギーに伴う誤食事故の発生はありましたか。

N=471 施設（食物アレルギーを有する児童がいる施設）

	N	①あった		②なかった	
保育所	182 施設	20 施設	11.0 %	162 施設	89.0 %
認定こども園	205 施設	38 施設	18.5 %	167 施設	81.5 %
地域型保育事業所	84 施設	2 施設	2.4 %	82 施設	97.6 %
計	471 施設	60 施設	12.7 %	411 施設	87.3 %

(2) (1)で「あった」と答えた場合は、誤食事故の際、どのように対応しましたか。（複数回答あり）

N=60 施設（誤食事故の発生があった施設）

	N	①保護者から預かっていた飲み薬や「エピペン®」を使用した		②救急搬送した		③保護者がかかりつけ医等に児童を受診させた		④保護者に連絡したところ、様子を見るように言われ経過観察した		⑤その他	
保育所	20 施設	1 施設	5.0 %	1 施設	5.0 %	3 施設	15.0 %	16 施設	80.0 %	1 施設	5.0 %
認定こども園	38 施設	3 施設	7.9 %	0 施設	0.0 %	5 施設	13.2 %	32 施設	84.2 %	0 施設	0.0 %
地域型保育事業所	2 施設	0 施設	0.0 %	0 施設	0.0 %	0 施設	0.0 %	2 施設	100.0 %	0 施設	0.0 %
計	60 施設	4 施設	6.7 %	1 施設	1.7 %	8 施設	13.3 %	50 施設	83.3 %	1 施設	1.7 %

※ その他は「経過観察し、お迎え時に保護者へ説明した」が1件であった。

(3) 食物アレルギー対応において、誤食等が発生した際の緊急時対応について、体制を整えていますか。

N=471 施設（食物アレルギーを有する児童がいる施設）

	N	①整えている		②検討中		③整えていない	
保育所	182 施設	170 施設	93.4 %	12 施設	6.6 %	0 施設	0.0 %
認定こども園	205 施設	191 施設	93.2 %	14 施設	6.8 %	0 施設	0.0 %
地域型保育事業所	84 施設	81 施設	96.4 %	3 施設	3.6 %	0 施設	0.0 %
計	471 施設	442 施設	93.8 %	29 施設	6.2 %	0 施設	0.0 %

(4) (3)で「①整えている」または「②検討中」と答えた場合は、どのような体制ですか。（複数回答あり）

N=471 施設（緊急時対応を整えている・検討中の施設数）

	N	①緊急時対応についての園内研修を実施し、職員全員に周知する		②緊急時対応における職員の役割分担を決める		③緊急時の必要関係書類を整備する		④その他	
保育所	182 施設	124 施設	68.1 %	94 施設	51.6 %	129 施設	70.9 %	9 施設	4.9 %
認定こども園	205 施設	132 施設	64.4 %	111 施設	54.1 %	145 施設	70.7 %	6 施設	2.9 %
地域型保育事業所	84 施設	72 施設	85.7 %	52 施設	61.9 %	53 施設	63.1 %	1 施設	1.2 %
計	471 施設	328 施設	69.6 %	257 施設	54.6 %	327 施設	69.4 %	16 施設	3.4 %

※ その他は「マニュアル作成(6施設)」、「打合せ・会議で確認(3施設)」、「保護者と体制を確認(3施設)」、「該当食材を給食で提供していない」・「薬を預かっている」・「誤配を防ぐために職員同士の連携を図っている」・「職員全員がアレルギー児情報を把握」が各1施設であった。

(5) 食物アレルギーの給食での対応は、「完全除去」か「解除」かの2極で行っていますか。

N=471 施設（食物アレルギーを有する児童がいる施設）

	N	①行っている		②行っていない	
保育所	182 施設	180 施設	98.9 %	2 施設	1.1 %
認定こども園	205 施設	195 施設	95.1 %	10 施設	4.9 %
地域型保育事業所	84 施設	84 施設	100.0 %	0 施設	0.0 %
計	471 施設	459 施設	97.5 %	12 施設	2.5 %

(6) 食物アレルギーの個別対応食が指示通りとなっていることをどのように確認していますか。（複数回答あり）

N=461 施設（食物アレルギーにおける食事対応ありの施設）

	N	①園長または主任が確認		②保育士が確認		③栄養士が確認		④調理室内で調理員一人が確認		⑤調理室内で調理員複数人が確認	
保育所	180 施設	99 施設	55.0 %	173 施設	96.1 %	126 施設	70.0 %	10 施設	5.6 %	147 施設	81.7 %
認定こども園	203 施設	101 施設	49.8 %	197 施設	97.0 %	164 施設	80.8 %	7 施設	3.4 %	175 施設	86.2 %
地域型保育事業所	78 施設	62 施設	79.5 %	74 施設	94.9 %	34 施設	43.6 %	39 施設	50.0 %	25 施設	32.1 %
計	461 施設	262 施設	56.8 %	444 施設	96.3 %	324 施設	70.3 %	56 施設	12.1 %	347 施設	75.3 %

※ ①のみが4施設、②のみが6施設、③のみが2施設、⑤のみが5施設であった。