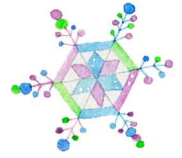
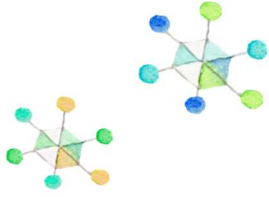




雪遊びの準備



雪遊び準備の参考にしてください。
身支度をしっかり整えて、雪遊びを楽しみましょう。



帽子

帽子をかぶることでケガを防止することができ、耳が隠れるものだと温かいです。

あごにゴムひもを付けると脱げにくいです。



手袋

ナイロン製のものは雪が付きにくく温かいです。手首の部分が短いものは、靴下の足首部分を切って縫い付けると雪が入りにくくなります。

スノーウェア

お子さんが小さいうちは、つなぎタイプのほうが着せやすく温かいです。



長靴・靴カバー

長靴は冬用のものを選びましょう。靴カバーを付けると雪が入りにくく脱げにくくなります。

